

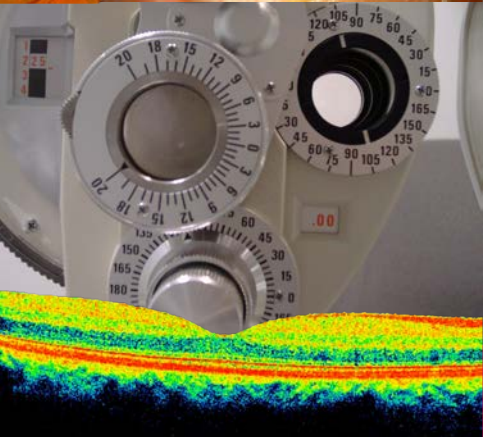
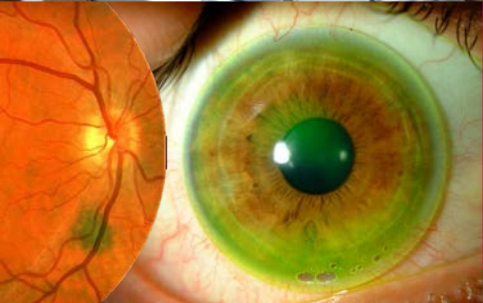
Dirección: Facultad de Ciencias
Paseo de Belén, 7
Campus Miguel Delibes.
Universidad de Valladolid
47011 VALLADOLID

Teléfonos: Decanato:
983 423015
Secretaría Administrativa:
983 424036, 983 425289

Web: www.cie.uva.es/index.php/goyo

Email: cie@uva.es / grado.optica.optometria@uva.es





Acceso

El acceso al Grado en Óptica y Optometría es posible desde cualquier tipo de bachillerato si bien se considera **muy recomendable** que los alumnos provengan de la modalidad de Bachillerato de Ciencias, habiendo **cursado las asignaturas de Matemáticas, Física, Química, Biología, Informática, e Inglés** (como lengua extranjera) al tratarse de una profesión sanitaria (Ciencias de la Salud).

También es posible el Acceso de estudiantes de Ciclos Formativos de Grado Superior, Titulados universitarios, mayores de 25 años, etc.

Descripción y Objetivos

El Grado en Óptica y Optometría **habilita para el ejercicio de la profesión sanitaria regulada de Óptico Optometrista** cumpliendo con las directrices específicas en la Orden CIN/727/2009, apostando por una formación multidisciplinar principalmente de las materias de Óptica, Optometría y Oftalmología.

Los alumnos que estudian el Grado en Óptica y Optometría adquieren los **conocimientos, habilidades y aptitudes** necesarios para realizar exámenes visuales con eficacia estableciendo el pronóstico, eligiendo y ejecutando el tratamiento adecuado a cada caso (incluyendo la prescripción de diferentes tipos de lentes oftálmicas o lentes de contacto), emitiendo informes y colaborando con otros profesionales, a fin de garantizar la mejor atención posible a los pacientes diseñando y aplicando programas de prevención y mantenimiento de la salud visual de la población, **actuando como profesional sanitario de atención primaria visual**.

Salidas profesionales

La sociedad actual demanda un papel relevante del Óptico Optometrista en el **cuidado de la salud visual** puesto que prácticamente todas las personas necesitan cuidados visuales en algún momento de su vida lo que obliga a que antes o después precisen los servicios profesionales de un Óptico Optometrista.

La principal salida profesional implica el **ejercicio profesional independiente** en establecimientos sanitarios de Óptica y Optometría pero también existe una gran demanda en hospitales (principalmente de carácter privado pero también en la red sanitaria pública) y en menor medida la incorporación en empresas del sector de la Óptica Oftálmica, Lentes de Contacto y Oftalmología además de poder dedicarse a la Investigación y Docencia en Ciencias de la Visión.

Plan de estudios y asignaturas

El plan de estudios del Grado en Óptica y Optometría se estructura en **4 cursos académicos** con una duración total de 240 ECTS, con asignaturas básicas, obligatorias y optativas. Emplea una **metodología docente basada en Competencias** que facilita el proceso de aprendizaje en los diferentes cursos de manera que los alumnos ponen en práctica los conocimientos y teoría recibidos en las diferentes prácticas tanto de laboratorio como profesionalizadoras a lo largo del Grado.

El plan de estudios del Grado en Óptica y Optometría **proporciona una formación multidisciplinar** que incorpora **metodologías docentes específicas para la formación de profesionales de la salud** con una clara orientación para garantizar los conocimientos, habilidades y aptitudes necesarias para la realización de las actividades profesionales dirigidas a la atención primaria del cuidado de la salud visual.

El Plan de Estudios del Grado en Óptica y Optometría comprende cinco grandes módulos (Orden CIN/727/2009):

1.- Módulo de Formación Básica:

Capacita a los alumnos con una sólida formación universitaria en materias tanto del Área de las Ciencias como de las Ciencias de la Salud.

2.- Módulo de Óptica

Proporciona a los alumnos sólidos conocimientos, habilidades y aptitudes para la comprensión de la naturaleza de la luz, las leyes fundamentales de la Óptica, características de los sistemas ópticos y las bases para el diseño y adaptación de lentes oftálmicas.

3.- Módulo de Patología del Sistema Visual

Facilita sólidos conocimientos, habilidades y aptitudes para comprender la fisiopatología en las diferentes estructuras oculares, los aspectos particulares de la farmacología ocular, así como los fundamentos que ocasionan las patologías oculares más comunes y prevalentes facilitando su detección en diferentes etapas de la vida.

4.- Módulo de Optometría

Capacita a los alumnos con los conocimientos, habilidades, aptitudes y competencias específicas necesarias para el correcto ejercicio profesional garantizando la realización de exámenes visuales con eficacia, determinando la prescripción y la corrección óptica adecuada (gafas, lentes de contacto, etc.), proporcionando un cuidado de la salud visual basado en la evidencia científica.

5.- Módulo de Prácticas Tuteladas y Trabajo de Fin de Grado

La formación práctica del Grado en Óptica y Optometría se complementa con la realización de prácticas en diferentes entornos y/o empresas (ópticas, clínicas, hospitales, etc.) y la realización de un Trabajo Fin de Grado.